

LEGENDA MATERIÁLU

- STÁVAJÍCÍ KONSTRUKCE - CIHLA PLNÁ PÁLENÁ NA MVC
- ZDIVO Z KERAMICKÝCH TVÁRNIC TL. 300, 175 MM NA SYSTÉMOVOU MALTU
- TEPELNÁ IZOLACE - MINERÁLNÍ VATA TL. 50 MM
- TEPELNÁ IZOLACE - XPS POLYSTYRÉN TL. 50 MM
- ZÁSYP VÝKOPU - ZHUTNĚNÝ STĚRK
- ŽELEZOBETON C 20/25
- PROSTÝ BETON C 16/20
- ROSTLÝ TERÉN

POZNÁMKA

- PODŘEZÁNÍ SPRÁVNÍHO OBJEKTU
- NOVÉ ZDIVO Z KERAMICKÝCH TVÁRNIC NA SYSTÉMOVOU MALTU
- VE VŠECH MÍSTNOSTECH NOVÉ NÁŠLAPNÉ VRSTVY PODLAHY
- OSADIT NOVÉ ZAŘÍZOVACÍ PŘEDMĚTY
- NOVÁ OKENNÍ A DVEŘNÍ KŘÍDLA, VIZ. PSV TABULKY
- STROPNÍ KONSTRUKCI NAD 1.PP ZATEPLIT EPS POLYSTYTÉNEM TL. 100 MM
- NOVÁ KROVOVÁ KONSTRUKCE VČETNĚ STŘEŠNÍ KRYTINY A ZATEPLENÍ

- S 03a - STROP NAD 1.PP
- 1.PP
- MINERÁLNÍ OMÍTKOVÁ STĚRKA S VTLAČENOU SKLOTEXTILNÍ ARMOVACÍ SÍTOVINOU
- MINERÁLNÍ VLNA TL. 100 mm + MECHANICKÉ KOTVENÍ TALÍŘOVÝMI HMOŽDINKAMI
- ŽB TRAMOVÝ STROP TL. 150 mm (vyspravení obetonováním)
- CEMENTOVÝ VYROVNÁVACÍ POTĚR tl. 30 mm
- HYDROIZOLAČNÍ STĚRKA S VYZTUŽENÝMI ROHY A KOUTY S VYTAŽENÍM 0,25 m NA
- STĚNY (V MÍSTNOSTI 105, 106, 107, 109, 110)
- FLEXIBILNÍ LEPIDLO PRO KERAMICKÉ DLAŽBY TL. 6 MM
- KERAMICKÁ DLAŽBA TL. 10 MM + SPÁROVACÍ HMOTA
- 1.NP

- S 03b - PODLAHA NEPODSKLEPENÉ ČÁSTI
- 1.PP
- STÁVAJÍCÍ PODKLADNÍ VRSTVY
- VYSPRAVENÍ HI VRSTVY
- CEMENTOVÝ POTĚR tl. 50 mm
- HYDROIZOLAČNÍ STĚRKA S VYZTUŽENÝMI ROHY A KOUTY S VYTAŽENÍM 0,25 m NA
- STĚNY (V MÍSTNOSTI 105, 106, 107, 109, 110)
- FLEXIBILNÍ LEPIDLO PRO KERAMICKÉ DLAŽBY TL. 6 MM
- KERAMICKÁ DLAŽBA TL. 10 MM + SPÁROVACÍ HMOTA
- 1.NP

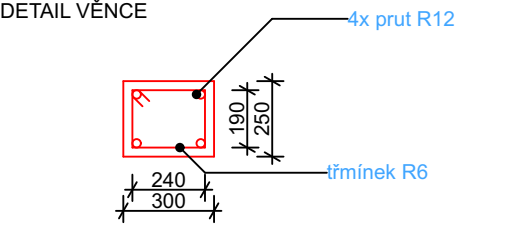
- S 02 - STŘEŠNÍ PLÁŠŤ
- DISPERZNÍ MALBA
- SDK PODHLED TL. 12,5 mm
- KCE PODHLEDU OCELOVÉ PROFILY DVOJITÝ RASTR
- PAROZÁBRANA S PŘELEPENÍM SPOJŮ
- MINERÁLNÍ VATA TL. 250 mm, λ=0,035 W/m.K
- KONSTRUKCE KROVU Z PRVKŮ KVH HRANOLŮ
- DIFUZNÍ FOLIE 150 g/m²
- KONTRALATÉ 60/60
- PRKENNÝ ZÁKLOP TL. 25 mm
- OCELOVÁ KRYTINA SKLÁDANÁ NA STOJATOU DRÁŽKU TL. 0,5 mm

- S 01a - OBVODOVÁ STĚNA – stávající
- interiér
- DISPERZNÍ MALBA
- SÁDORVÁ OMÍTKA
- PENETRACE (POVRCH ZBAVEN VOLNÝCH ČÁSTÍ, PRACHU, OČIŠTĚN)
- STÁVAJÍCÍ ZDIVO
- PENETRACE (POVRCH ZBAVEN VOLNÝCH ČÁSTÍ, PRACHU, OČIŠTĚN)
- LEPÍCÍ HMOTA PRO KONTAKTNÍ ZATEPLOVACÍ SYSTÉMY
- MINERÁLNÍ VATA TL. 50 mm + MECHANICKÉ KOTVENÍ TALÍŘOVÝMI HMOŽDINKAMI
- MINERÁLNÍ OMÍTKOVÁ STĚRKA S VTLAČENOU SKLOTEXTILNÍ ARMOVACÍ SÍTOVINOU
- ZÁKLADNÍ NÁTĚR NA BAZÍ ORGANICKÉHO POJIVA
- SILIKONOVÁ OMÍTKA ZR. 1,5 MM TL. 2,0 MM
- SILIKONOVÁ OMÍTKA ZR. 0,5 MM TL. 1,0 MM
- exteriér





- S 01b – OBVODOVÁ STĚNA – nová
- interiér
- DISPERZNÍ MALBA
- SÁDORVÁ OMÍTKA
- PENETRACE (POVRCH ZBAVEN VOLNÝCH ČÁSTÍ, PRACHU, OČIŠTĚN)
- ZDIVO Z KERAMICKÝCH TVÁRNIC TL. 300 MM NA MALTU PRO TENKÉ SPÁRY
- PENETRACE (POVRCH ZBAVEN VOLNÝCH ČÁSTÍ, PRACHU, OČIŠTĚN)
- LEPÍCÍ HMOTA PRO KONTAKTNÍ ZATEPLOVACÍ SYSTÉMY
- MINERÁLNÍ VATA TL. 50 mm + MECHANICKÉ KOTVENÍ TALÍŘOVÝMI HMOŽDINKAMI
- MINERÁLNÍ OMÍTKOVÁ STĚRKA S VTLAČENOU SKLOTEXTILNÍ ARMOVACÍ SÍTOVINOU
- ZÁKLADNÍ NÁTĚR NA BAZÍ ORGANICKÉHO POJIVA
- SILIKONOVÁ OMÍTKA ZR. 1,5 MM TL. 2,0 MM
- SILIKONOVÁ OMÍTKA ZR. 0,5 MM TL. 1,0 MM
- exteriér

- S 01c – VNITŘNÍ STĚNA – nová
- interiér
- DISPERZNÍ MALBA
- SÁDORVÁ OMÍTKA
- PENETRACE (POVRCH ZBAVEN VOLNÝCH ČÁSTÍ, PRACHU, OČIŠTĚN)
- ZDIVO Z KERAMICKÝCH TVÁRNIC TL. 300 MM NA MALTU PRO TENKÉ SPÁRY
- PENETRACE (POVRCH ZBAVEN VOLNÝCH ČÁSTÍ, PRACHU, OČIŠTĚN)
- SÁDROVÁ OMÍTKA
- interiér

- S 01d - OBVODOVÁ STĚNA SOKL
- interiér
- DISPERZNÍ MALBA
- SÁDORVÁ OMÍTKA
- PENETRACE (POVRCH ZBAVEN VOLNÝCH ČÁSTÍ, PRACHU, OČIŠTĚN)
- STÁVAJÍCÍ ZDIVO RESP. ZDIVO Z KERAMICKÝCH TVÁRNIC TL. 300 MM NA MALTU PRO TENKÉ SPÁRY
- PENETRACE (POVRCH ZBAVEN VOLNÝCH ČÁSTÍ, PRACHU, OČIŠTĚN)
- ASFALTOVÁ IZOLACE TL. 3 MM (NAPOJENA NA STÁVAJÍCÍ HI VRSTVY)
- LEPÍCÍ HMOTA PRO KONTAKTNÍ ZATEPLOVACÍ SYSTÉMY
- XPS TL. 50 mm
- MINERÁLNÍ OMÍTKOVÁ STĚRKA S VTLAČENOU SKLOTEXTILNÍ ARMOVACÍ SÍTOVINOU
- PENETRACE
- LEPÍCÍ HMOTA MRAZUODOLNÁ PRO KAMENNÉ OBKLADY
- PÍSKOVCOVÝ OBKLAD TL. 30 MM
- exteriér



±0,000 = 313,20 m.n.m S-JTSK, Bpv

	ZODP. PROJEKTANT	VYPRACOVAL	KONTROLOVAL		
	Ing. Kania Jan	Ing. arch. Daniel Vaněk	Ing. Foldyna David		
					
	KATASTRÁLNÍ ÚZEMÍ, PARC.Č. : Frýdek - Místek, č. 634956, parc.č. 6733/1			PPS Kania s.r.o., Nivnická 665/10, 709 00 Ostrava tel : 596 245 252 , fax : 596 245 262 e-mail : projekce@pps-kania.cz	
	MÍSTO STAVBY : Frýdek - Místek, č. 598003			ARCHÍV PPS-02/17	
STAVEBNÍK / OBJEDNATEL : Statutární město Frýdek - Místek Radniční 1148, 738 01 Frýdek - Místek			STUPEŇ DPS		
NÁZEV AKCE : Rozšíření centrálního hřbitova ve Frýdku - Místku				DATUM ŘÍJEN/2019	PARÉ
				Č. ZAKÁZKY PPS-02/17	
				MĚŘITKO 1:50	
OBJEKT :	SO 01 STAVEBNÍ ÚPRAVY SPRÁVNÍHO OBJEKTU				
ČÁST :	D.1.1 - ARCHITEKTONICKO-STAVEBNÍ ŘEŠENÍ				
OBSAH : ŘEZ B-B' - NOVÝ STAV				ARCHIVNÍ ČÍSLO : PPS-02/17-D.1.1.b-	Č.V. 13